

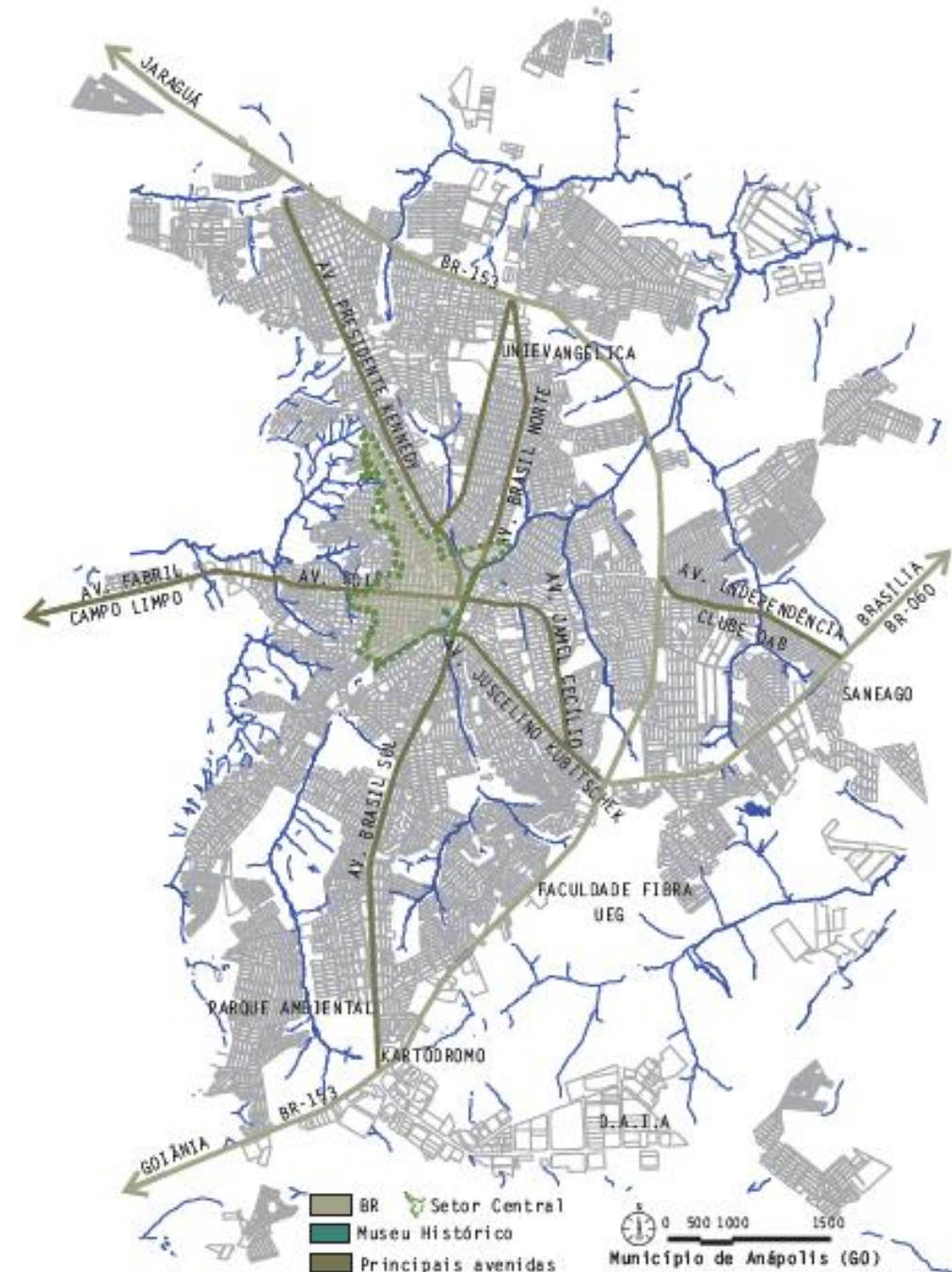
Museu Histórico de Anápolis: Uma Narrativa Urbana



Acadêmica: Gabriela Stefanczak Leão
Orientadora: Simone Buiate

Anápolis

- Nomeada como Santana de Goiás
- Iniciou-se como um núcleo central por volta de 1819 na atual Praça Santana
- Em 1907, passa a se chamar Anápolis





Fundação da Biblioteca Municipal Zeca Batista

1956

Criação do Museu Histórico de Anápolis

1971

MHA passa a ser utilidade pública

1973

Abertura do MHA ao público

1975

Inauguração do Centro Administrativo do Município

1982

Teatro Municipal é construído no estilo italiano

1985

O MHA foi tombado como Patrimônio Histórico pela Lei Municipal nº 1824

1991

Construção do Fórum João Barbosa Neves

1993



Flâneur



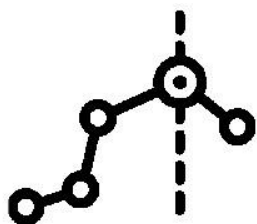
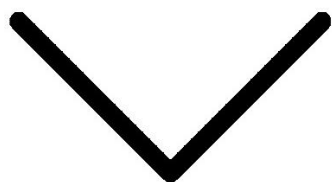
Experiência Urbana



Subjetividade



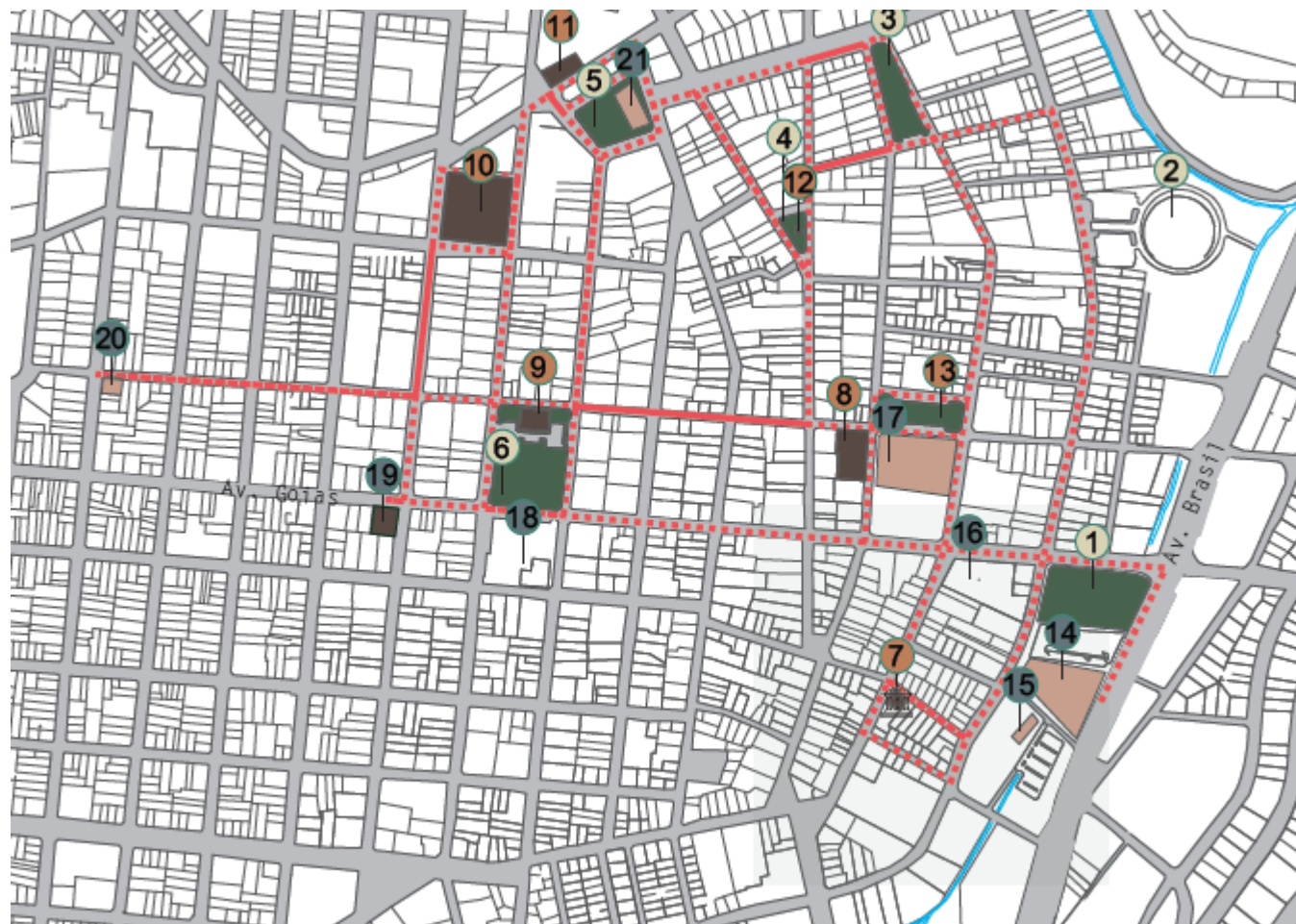
Deriva Urbana



Narrativa - Circuito urbano cultural

Além do edifício (MHA)

Tecido urbano



Edifícios Históricos Não Tombados

Edifícios Históricos Tombados

Praças

Córrego das Antas

Possível percurso

Roteiro Cultural



Lazer

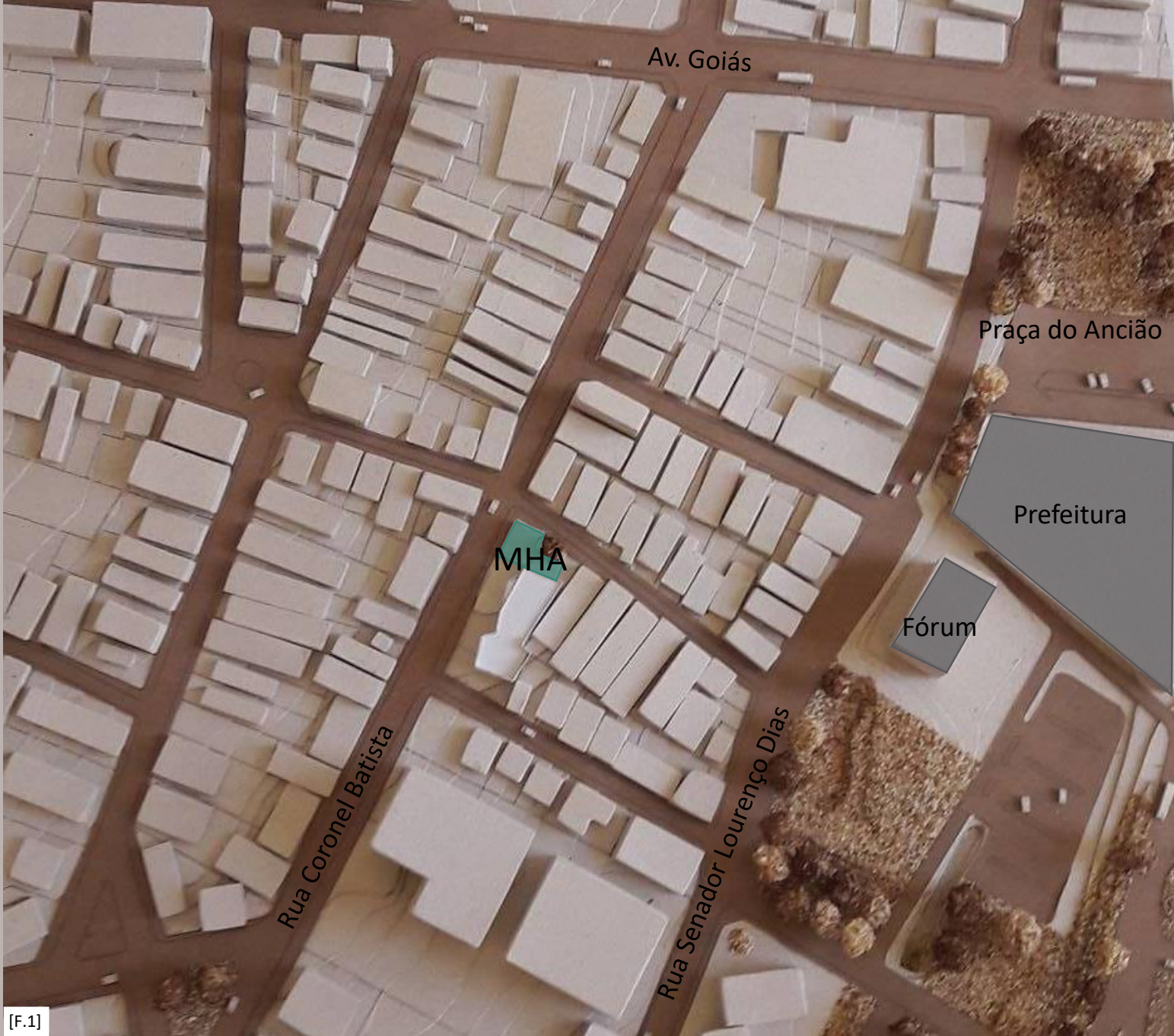
- 1 Praça do Ancião
- 2 Ginásio Newton de Faria
- 3 Praça das Mães
- 4 Praça James Fasstone
- 5 Praça Americano do Brasil
- 6 Praça Bom Jesus

Monumento Histórico

- 7 Museu Histórico
- 8 Colégio Antensina
- 9 Casa de Cultura Ulisses
- 10 Mercado Municipal
- 11 Estação Ferroviária
- 12 Coreto Praça James Fasstone
- 13 Praça Santana (início da cidade)

Arquitetura

- 14 Prefeitura Municipal
- 15 Fórum
- 16 Colégio Faustino
- 17 Igreja Santana
- 18 Igreja Bom Jesus
- 19 Escola de Artes Oswaldo
- 20 Casa da Chave de Ouro
- 21 Biblioteca Municipal



[F.1]

Terreno



- 1 Pavimento
- 2 Pavimentos
- 3 Pavimentos
- 4 Pavimentos
- 5 Pavimentos
- 7 Pavimentos
- 8 Pavimentos
- 20 Pavimentos



Rua Coronel Batista



Av. Senador Lourenço Dias

Corte AA

MHA - A Casa



[F.2]



Lotes pré-existência e anexo



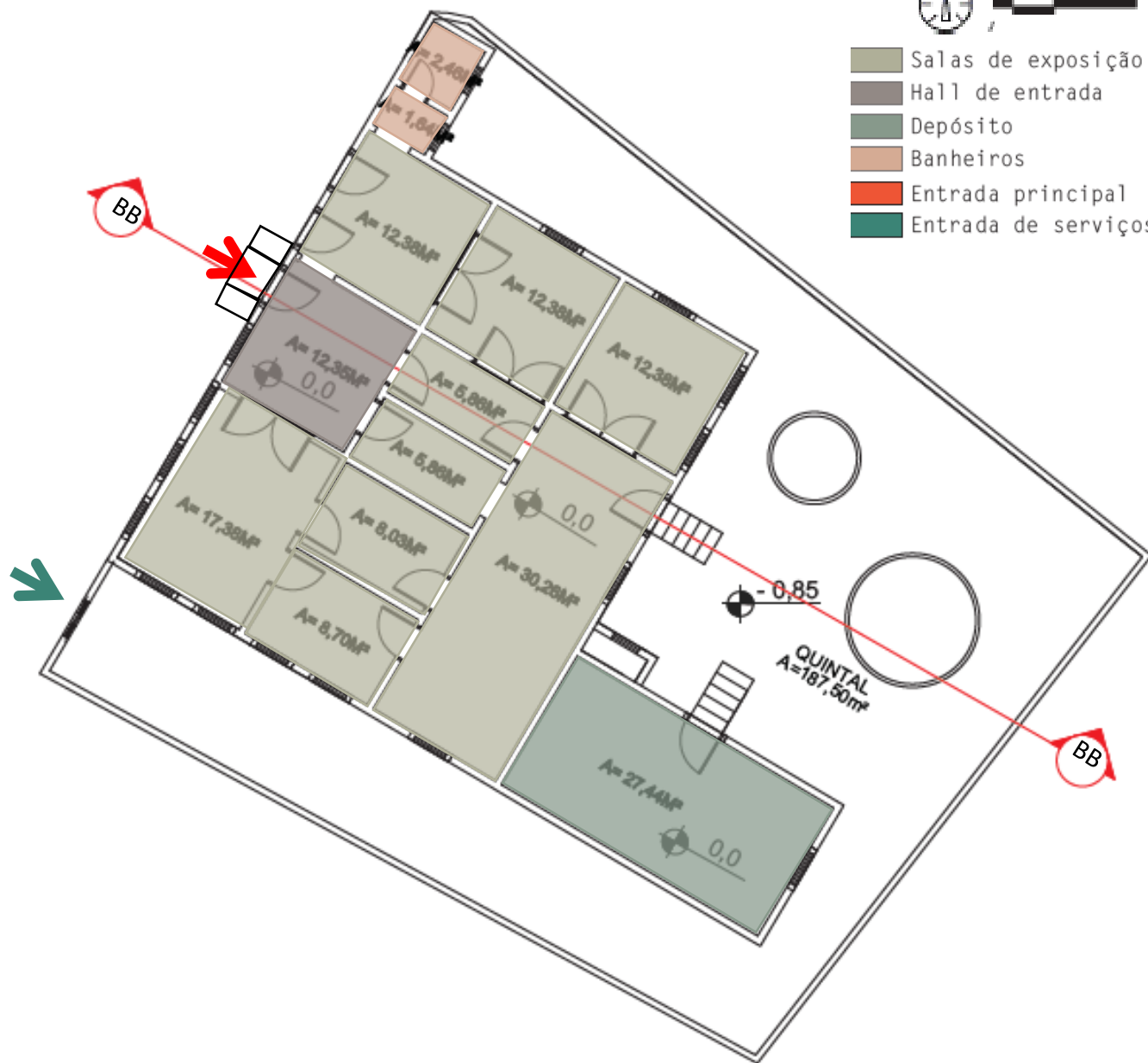
Lote MHA: 380m²

- Terreno: 380m²
- Museu: 182m²
- 11 Salas
- 50 mil peças

Planta atual pré-existência



- Salas de exposição
- Hall de entrada
- Depósito
- Banheiros
- Entrada principal
- Entrada de serviços





[F.3]



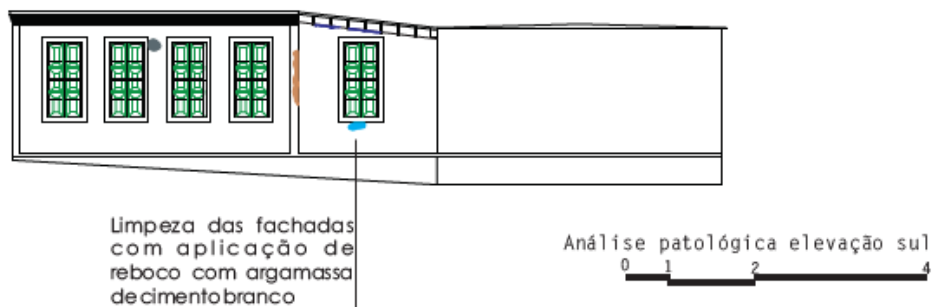
[F.4]



[F.5]



Estado atual





- Umidade descendente
- Umidade ascendente
- Saltura do reboco
- Telhas quebradas
- Deterioração da madeira
- Pintura descascada



Anexo

- Terreno: 720m²
- Museu + Anexo: 1100m²

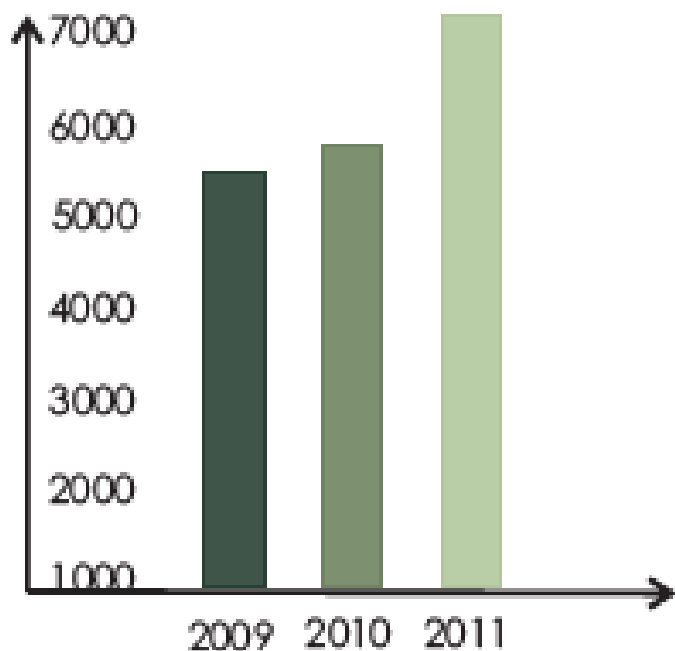


-  Lote MHA: 380m²
-  Lote para expansão: 720m²



[F.11]

Relevância



- Recebe uma quantidade de visitas que não supera 6000 mil pessoas anualmente, considerando uma população de 325.163 habitantes (ONU, 2010)
- As visitas ao Museu Histórico no período de 2009 a 2011, apresentaram um aumento de aproximadamente 500 pessoas durante esses três anos.

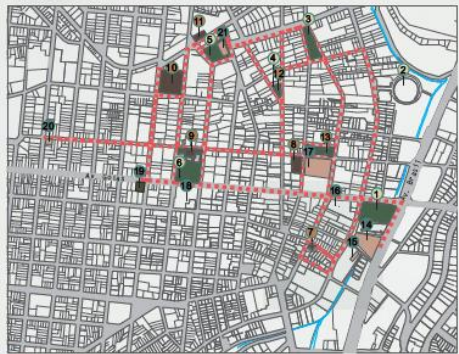
- Espaços que comportem mais visitantes
- Espaços mais atrativos
- Restauração da pré-existência
- Espaços que garantem a preservação e restauração dos objetos históricos
- Espaços que ensinem a museologia

Proposta de projeto

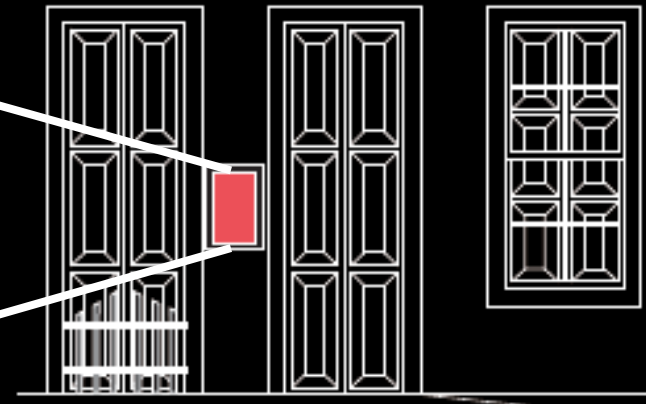


[F.12]

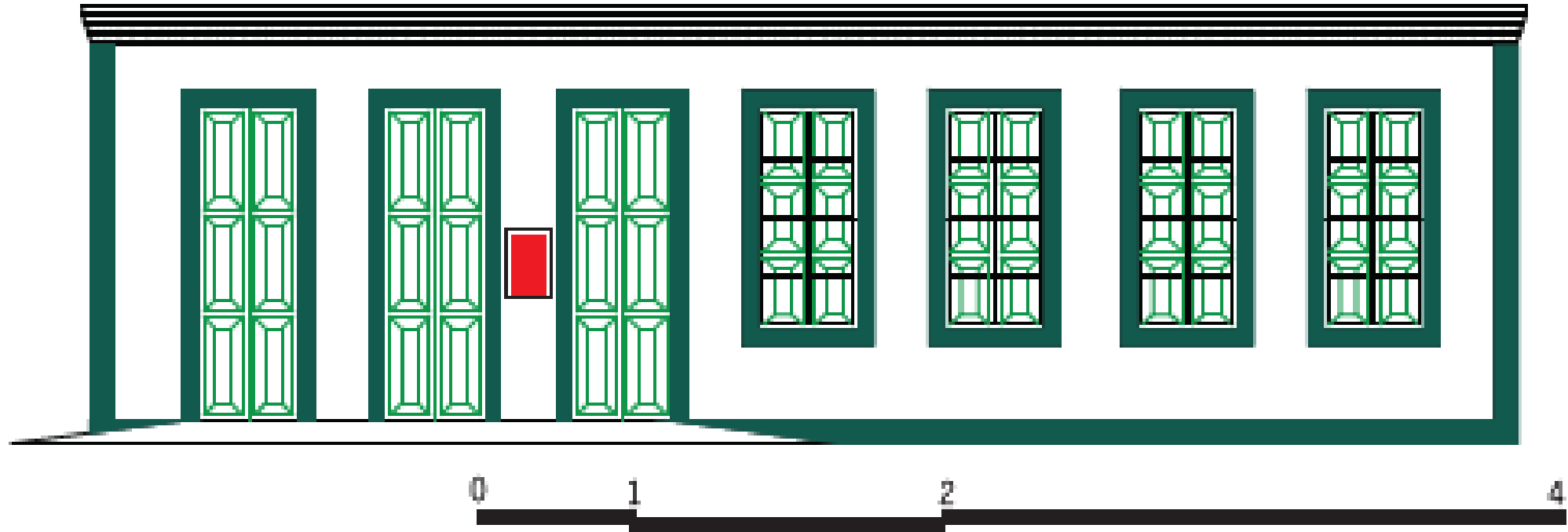
Mapa deriva urbana centro de Anápolis

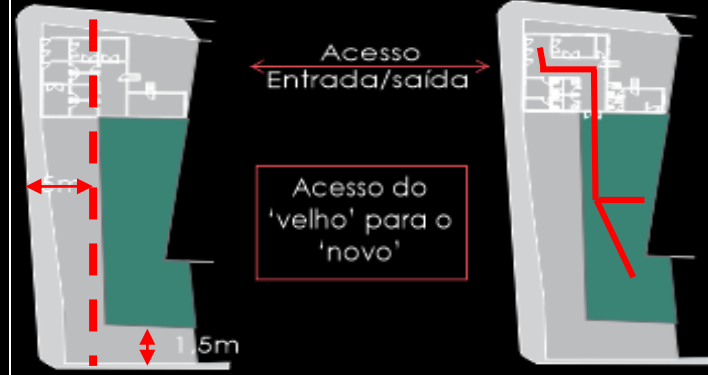
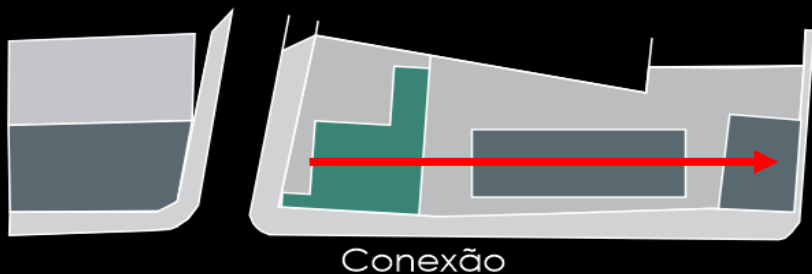


- Edifícios Históricos Não Tombados
- Edifícios Históricos Tombados
- Prças
- Córrego das Antas
- Rotatório Cultural
- Monumento Histórico
- Arquitetura
- Lazer
- Prça do Anilão
- Grêmio Newton de Faria
- Prça das Mães
- Prça James Passtone
- Prça Americana do Brasil
- Prça Bon Jesus
- Museu Histórico
- Colégio Antagônia
- Casa de Cultura Ulisses
- Mercado Municipal
- Estação Ferroviária
- Coreto Prça James Passtone
- Prça Santana (início da cidade)
- Prefeitura Municipal
- Forum
- Colégio Faustino
- Igreja Santana
- Igreja Bon Jesus
- Escola de Artes Oswaldo
- Casa da Chave de Ouro
- Biblioteca Municipal



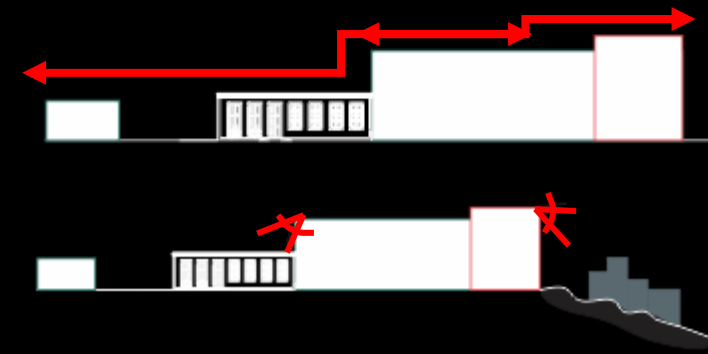
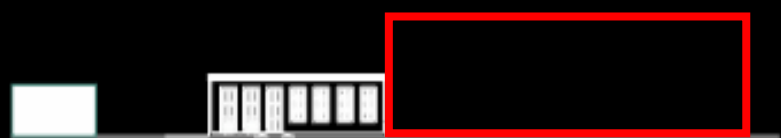
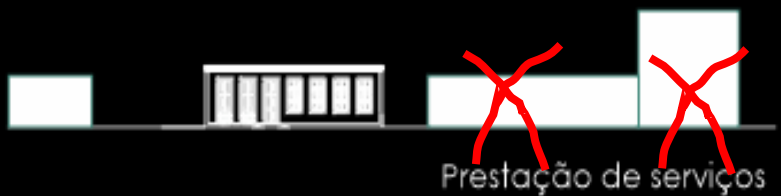
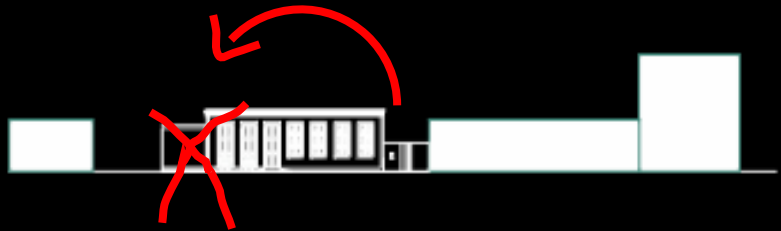
Identificação visual





Situação Atual

Projeto

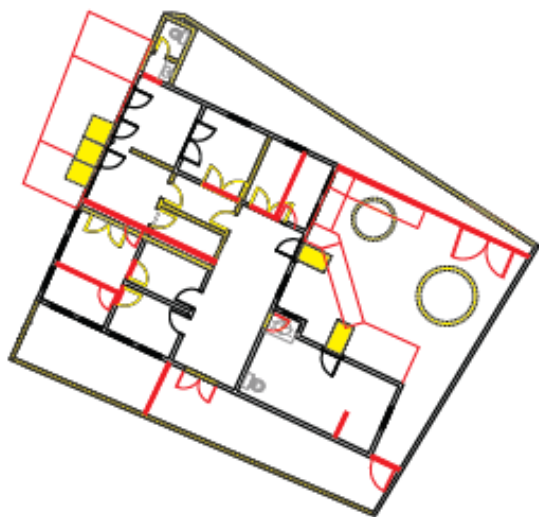


- Conexão
- Gabarito
- Anexo
- Geometria
- Acesso
- 2 Pavimentos

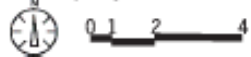
Visualização da Pré-existência

Café e auditório marcados no volume

Café voltado para a narrativa da cidade



Planta de readequação do MHA



- Construir
- Demolir
- Manter



Planta de readequação do MHA



- Recepção/Informação
Guarda-volúme
A=24,44m²
- Hall
A=42,98m²
- ADM
A=11,02m²
- Segurança
A=6,77m²

- Loja
A=19,84m²
- DML
A=5,04m²
- Sanitário
A=12,00m²
- Sanitário
A=12,00m²
- Sala Funcionários
A=20,57m²
- Copa
A=7,38m²

- Público
- Privado
- Serviços
- Entrada principal
- Entrada de serviços

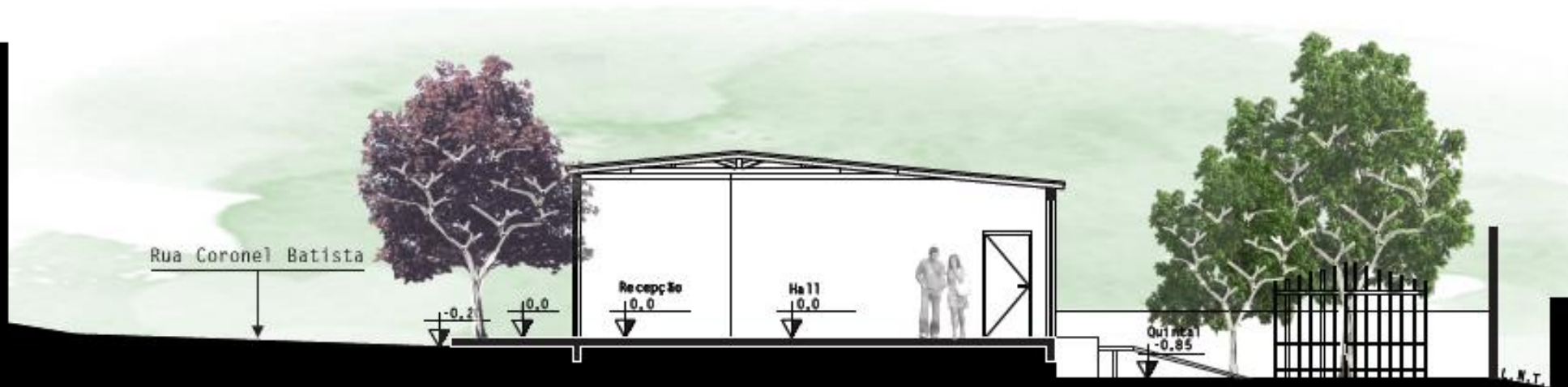
Total=150,04m²

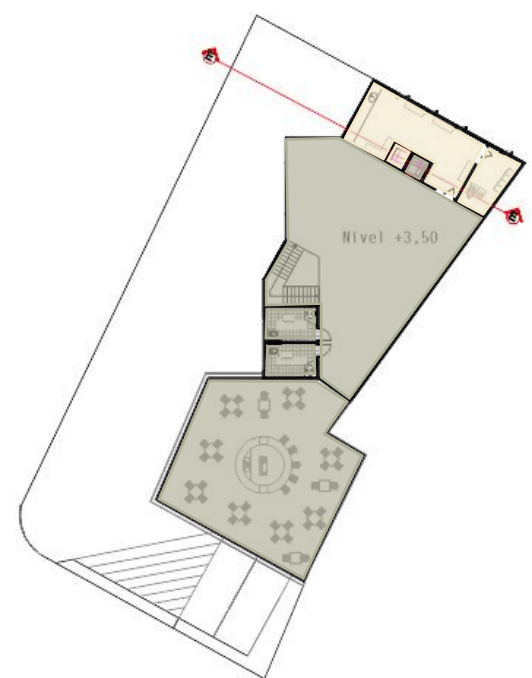
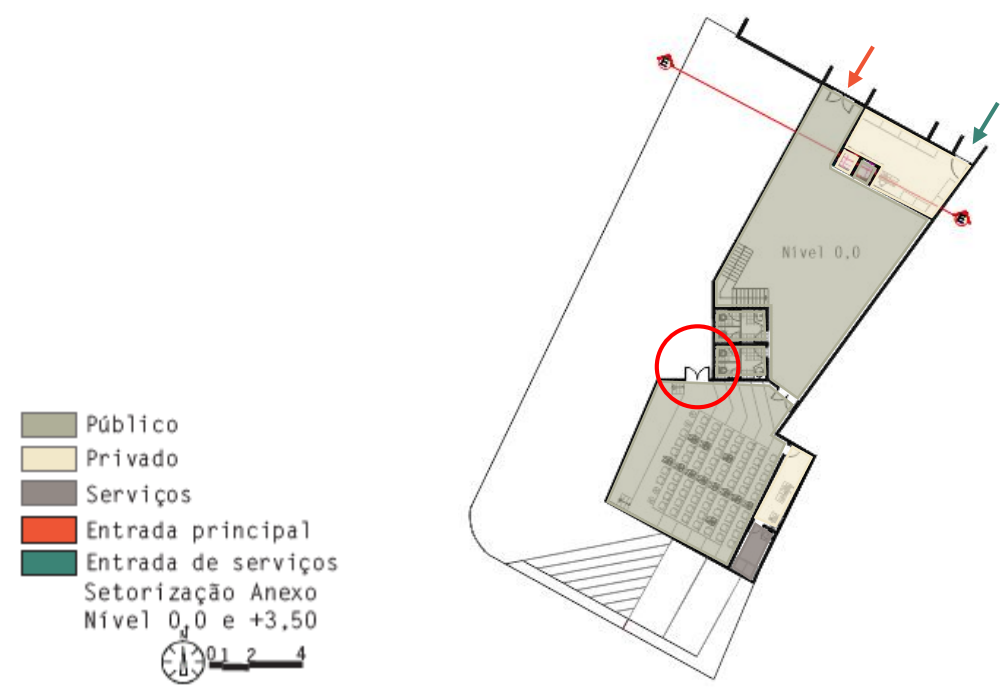
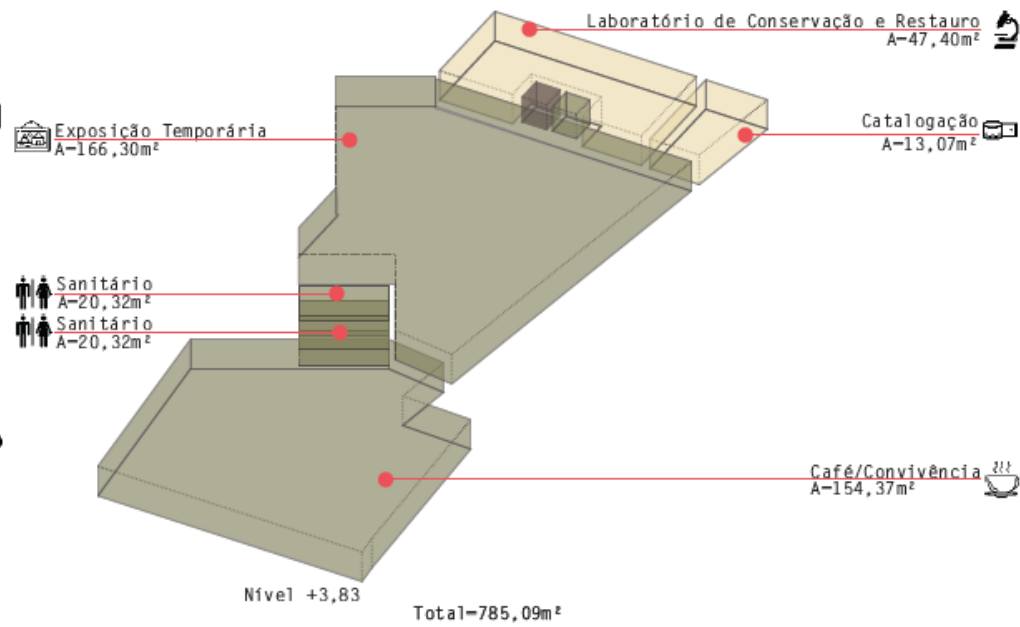
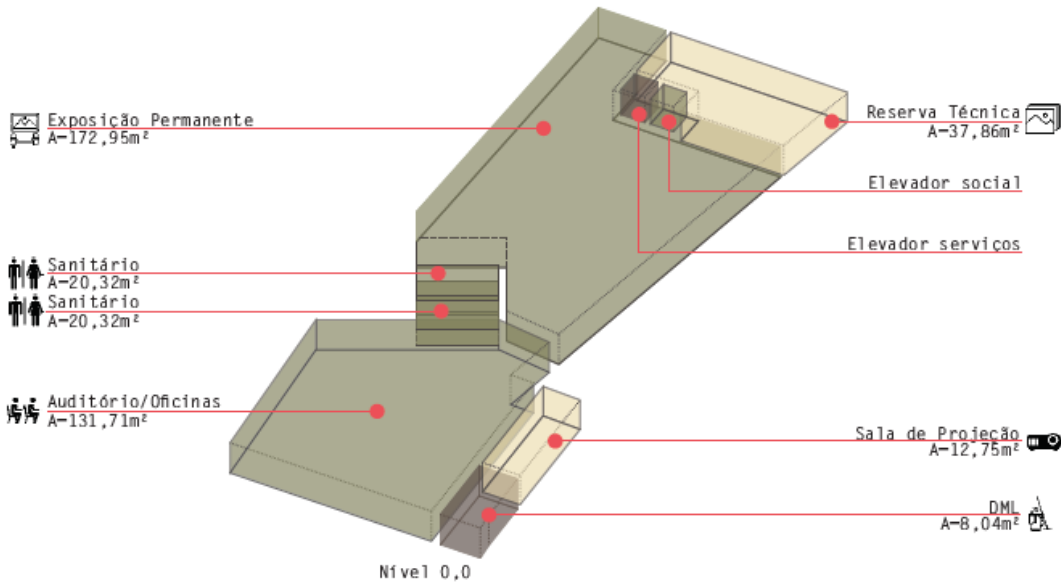


[F.13]



[F.14]





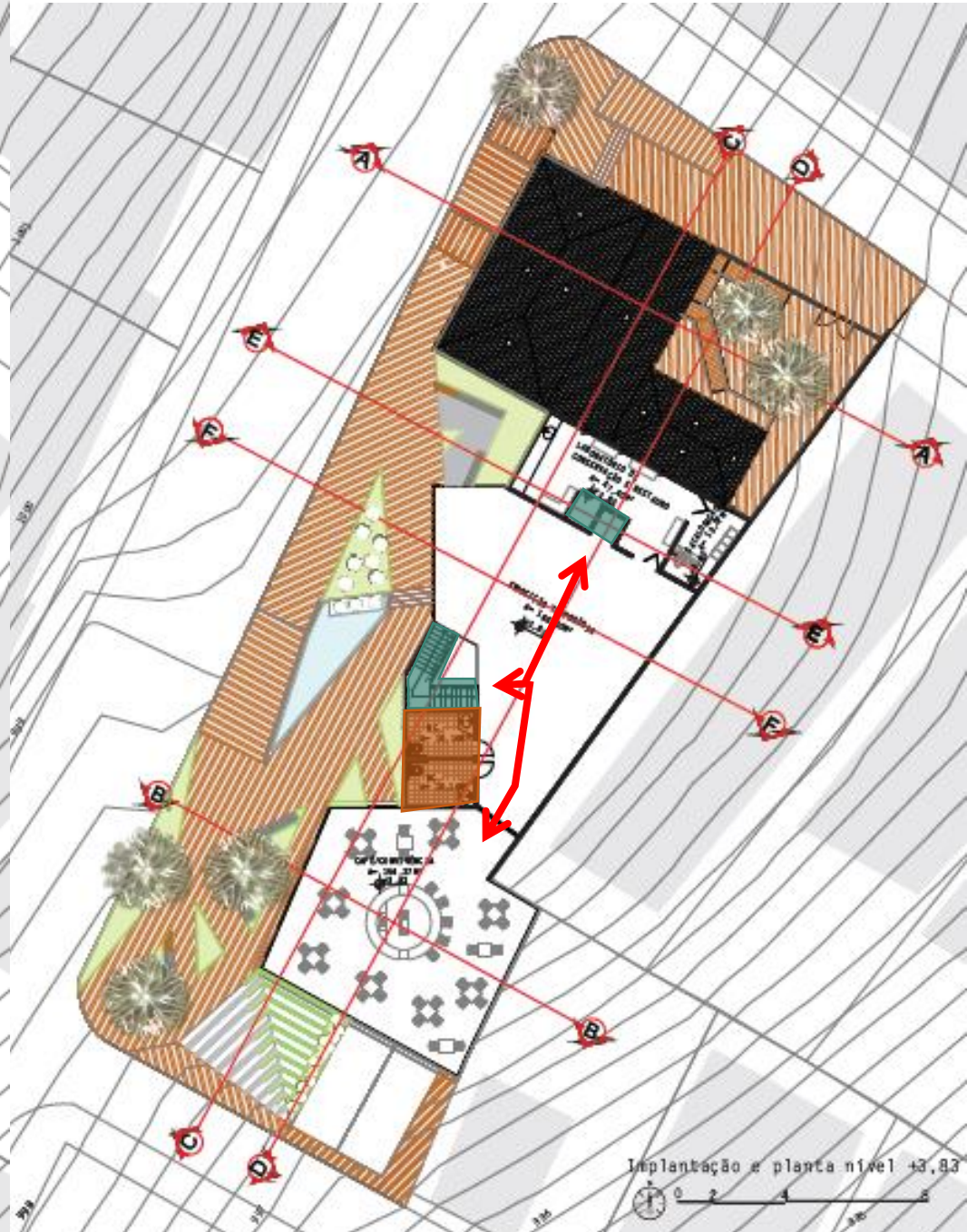
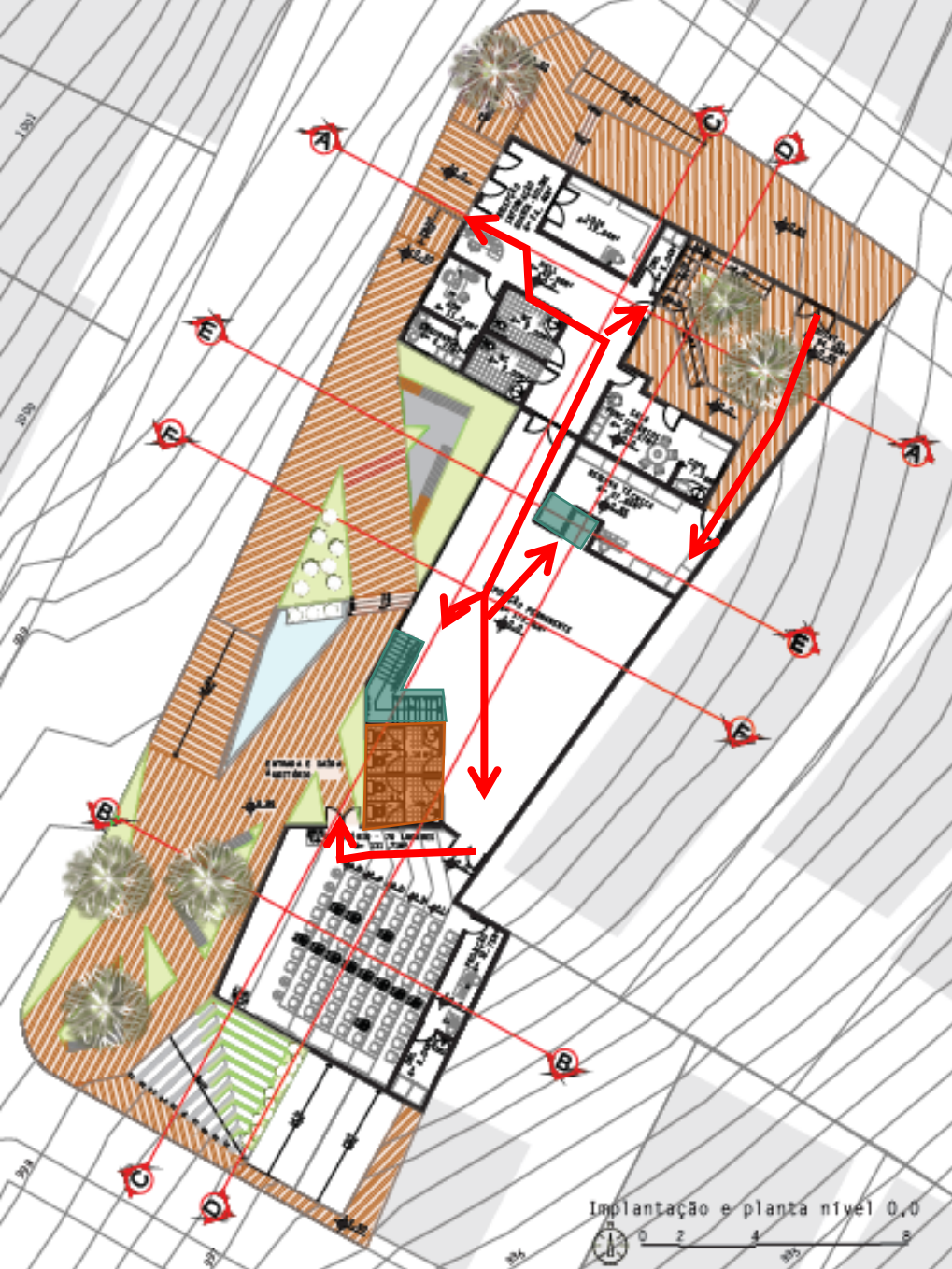


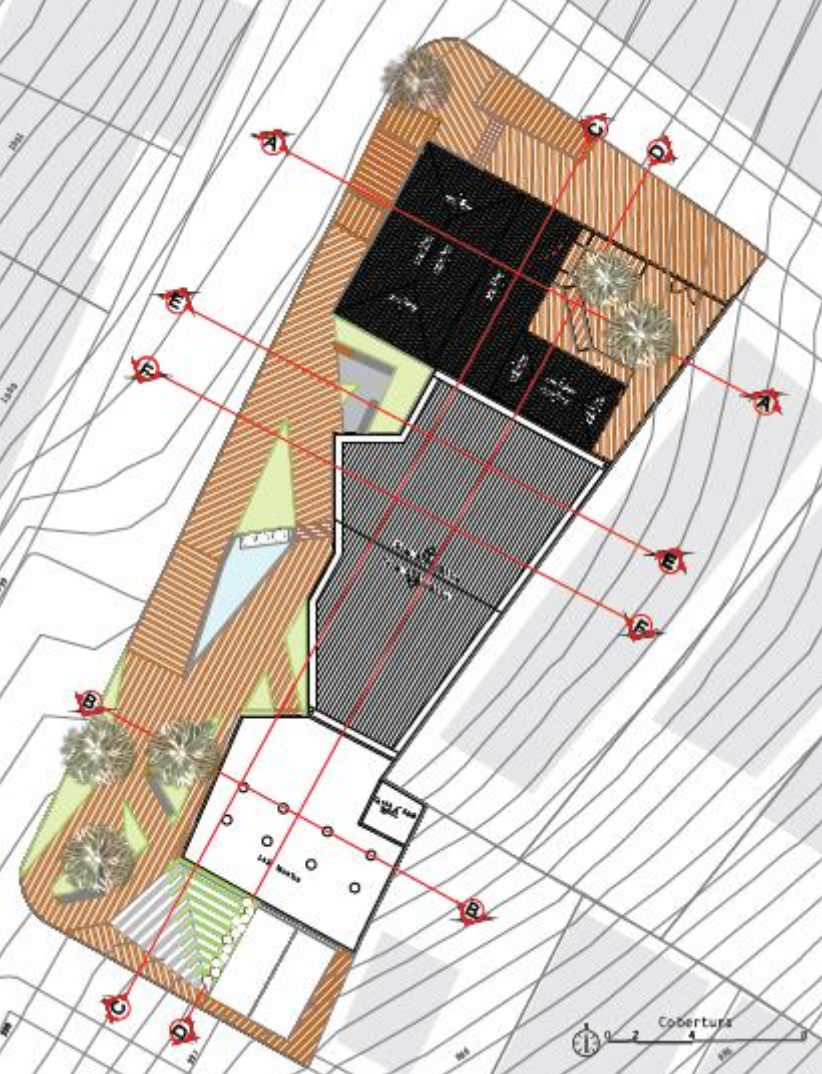
[F.15]



[F.16]







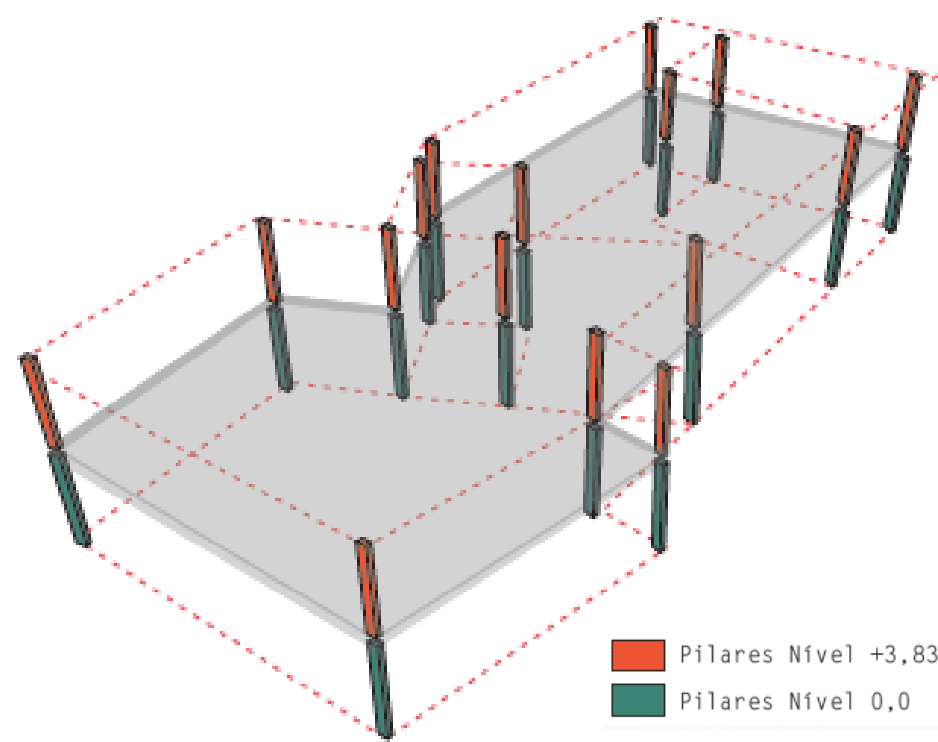
[F.17]

- Cobertura telha termoacústica
6% inclinação
- Caixa d'água 9000l
- Laje técnica

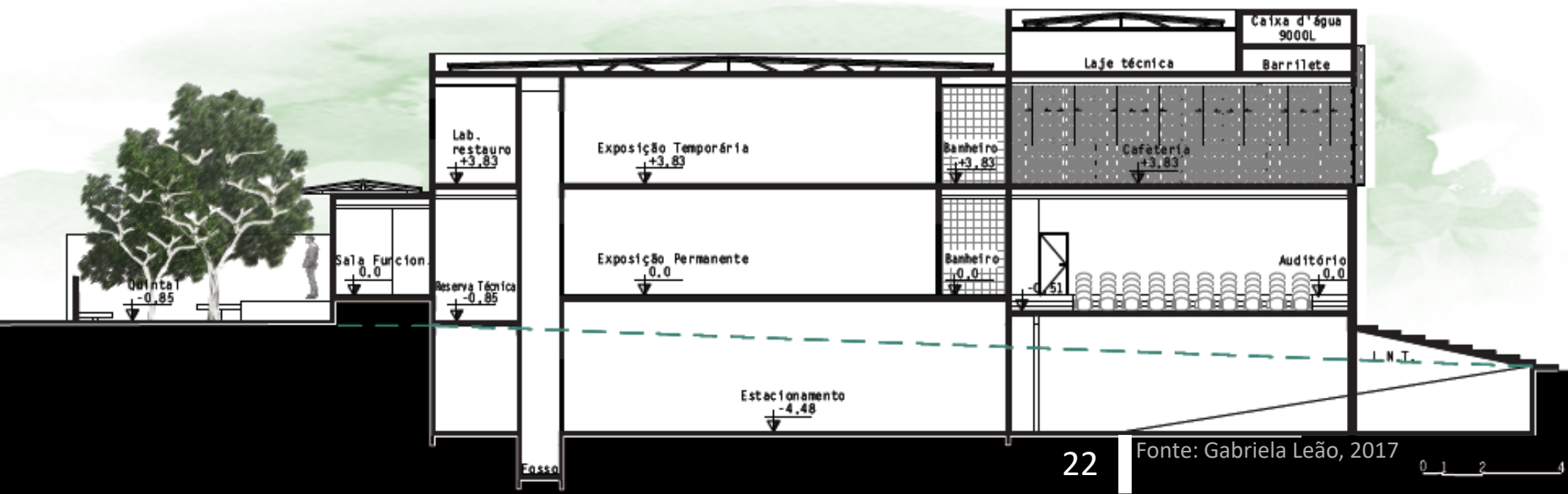
- 3 níveis principais:
- 0,0 (museu pré-existente)
- -0,20 (calçada)
- -0,85 (quintal)

Estrutura

- Laje protendida (grandes vãos)
- Pilares de concreto armado

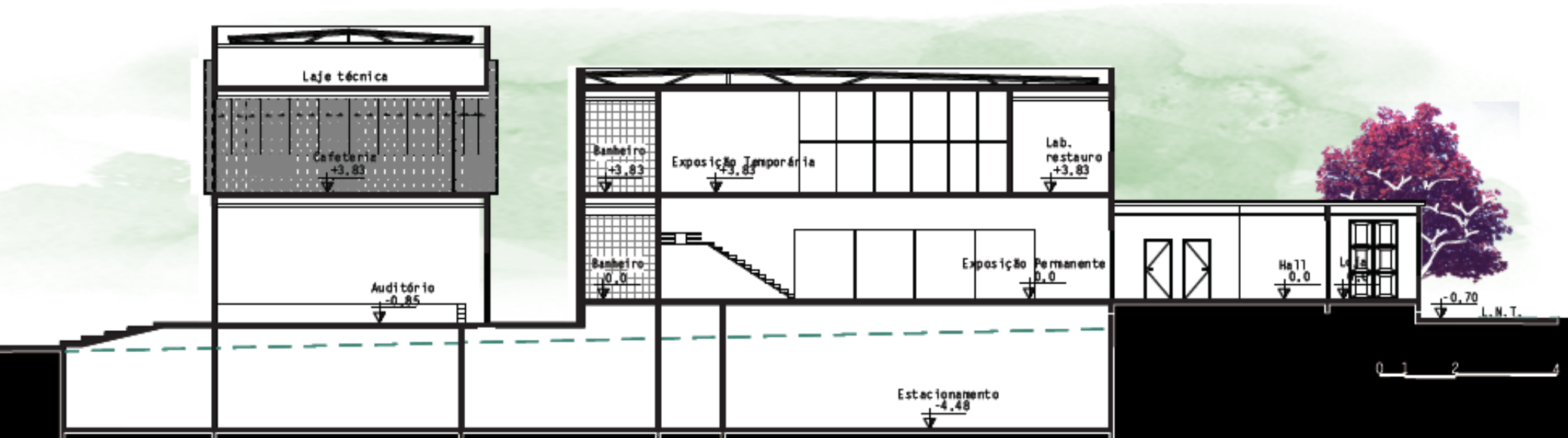


Pilares Nível +3,83
Pilares Nível 0,0

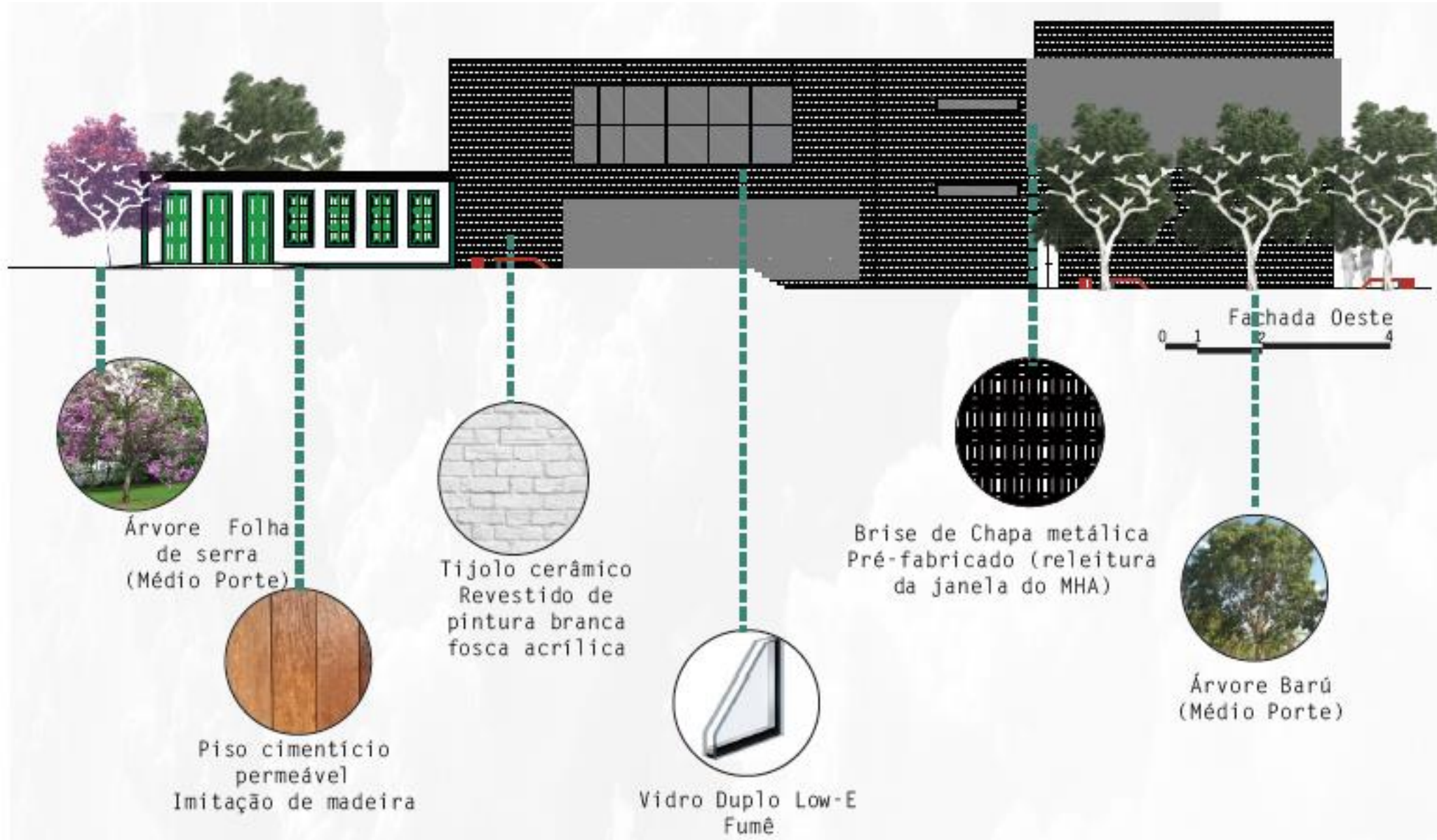




[F.18]



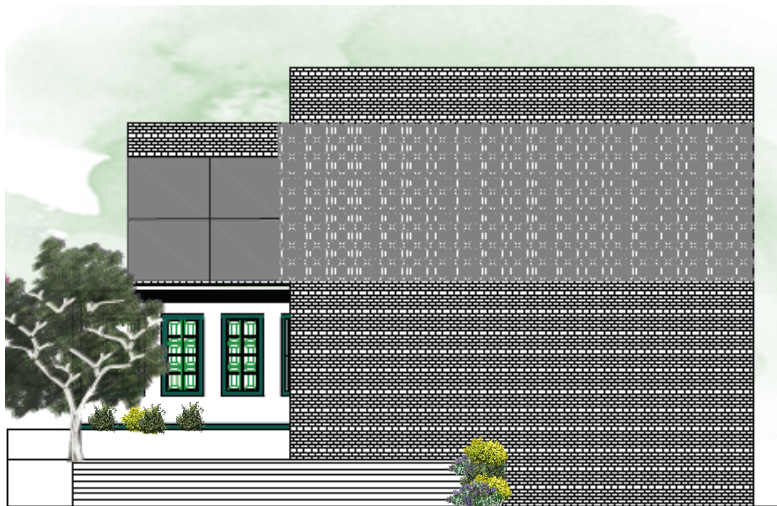
Materialidade



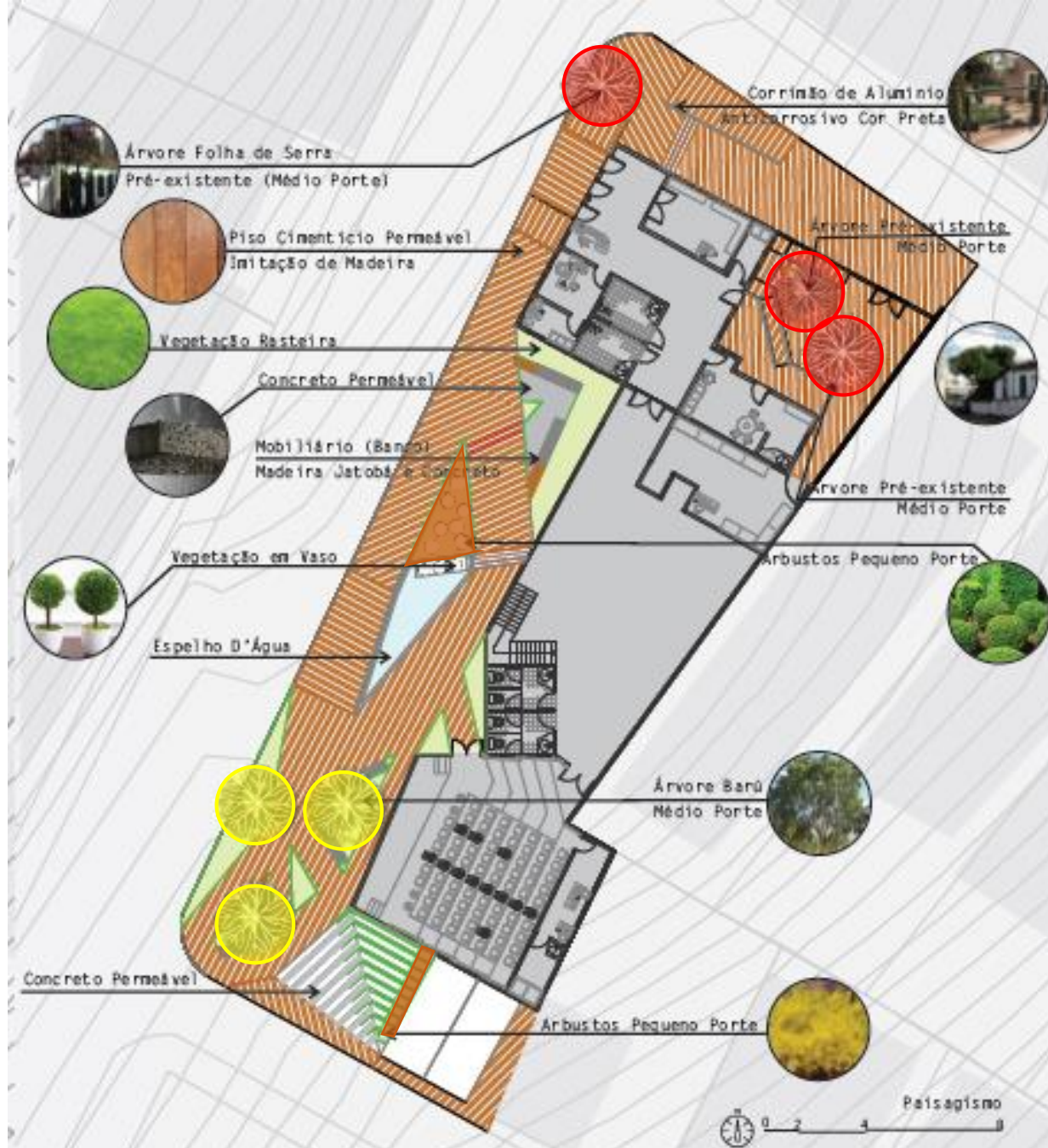


Paisagismo

- Conservar árvores pré-existentes
- Piso permeável
- Vegetação nativa do cerrado
- Espelho D'água



Fachada Sul 0 1 2 4



Referências

- CHAGAS, M. A. Preexistência, patrimônio e projeto. Salvador: FAUFBA, 2007. [on line]. Disponível em: <<https://repositorio.ufba.br/ri/bitstream/ri/11749/1/Tese%20Maur%c3%adcio%20de%20Almeida%20Chagas.pdf>>. Acesso em: 22 out. 2016.
- CHAGAS, M. A.; ABREU, R. (Org.). Memória e Patrimônio: ensaios contemporâneos. 2 ed. Rio de Janeiro: Lamparina, 2003. [on line]. Disponível em: <http://server2.docfoc.com/uploads/22015/11/16/BUYauHLQG6/2d0fd9b847eefc6b8f744d499e593784.pdf>. Acesso em: 25 out. 2016.
- CHIAROTTI, Tiziano Mamede et al. Museu histórico: breve contextualização e função social. Caderno de Pesquisas – Museu Histórico de Anápolis “Alderico Borges de Carvalho”, Anápolis, nº 1, 2009.
- CHIAROTTI, Miriam Vanessa de Moraes et al. Museu histórico: breve contextualização e função social. Caderno de Pesquisas – Museu Histórico de Anápolis “Alderico Borges de Carvalho”, Anápolis, nº 2, 2010.
- CHIAROTTI, Tiziano Mamede et al. Museu histórico: breve contextualização e função social. Caderno de Pesquisas – Museu Histórico de Anápolis “Alderico Borges de Carvalho”, Anápolis, nº 3, 2011.
- CONGRESSO INTERNACIONAL ESPAÇOS PÚBLICOS, 1, 2015, Porto Alegre. Anais eletrônicos... Porto Alegre: PUCRS, 2015. Disponível em:<http://www.pucrs.br/eventos/espacospublicos/downloads/031_A.pdf>. Acesso em: 17 out. 2016
- DEBORD, Guy. A sociedade do espetáculo. Rio de Janeiro: Contraponto. 1997. 240p.
- DEBORD, Guy. Teoria da deriva. Internacional Situacionista. França, n. 2, dez. 1958
- FRANÇA, L. Módulo II – Função Social do Museu. In: Curso de Museologia Social – Conceitos, Técnicas e Práticas. Campo Grande: Portal Educação e Sites Associados, 2009.
- JACQUES, P. B. Experiência errática. Redobra, Salvador, n. 9., p. 192-204, 2012. Disponível em: <https://issuu.com/laboratoriourbano/docs/revista_redobra_num9_ano3_2012>. Acesso em: 14 out. 2016
- JACQUES, P. B. (Org.). Apologia da Deriva: escritos situacionistas sobre a cidade. R.B. Estudos urbanos e regionais, Rio de Janeiro, v. 5, n.1, p.88-90, maio. 2003.
- JACQUES, P. B. Errâncias Urbanas: a arte de andar pela cidade. Net, Porto Alegre, 2005. Seção Artextos. Disponível em:<https://www.ufrgs.br/propar/publicacoes/ARQtextos/PDFs_revista_7/7_Paola%20Berenstein%20Jacques.pdf>. Acesso em: 17 out. 2016.
- JACQUES, P. B (Org.). Elogio aos Errantes: a arte de se perder na cidade. In: Corpos e cenários urbanos: territórios urbanos e políticas culturais. Salvador: EDUFBA; PPG-AU/FAU-FBA, 2006, p. 117-139. Disponível em: < <http://www.laboratoriourbano.ufba.br/wpcontent/uploads/arquivos/arquivo-12.pdf>>. Acesso em: 10 set. 2017
- JUNIOR, N. V. A.. O futuro do passado: Arquitetura contemporânea e patrimônio edificado na América do Sul. In: PROJETAR, O PROJETO COMO INSTRUMENTO DE MATERIALIZAÇÃO DA ARQUITETURA: ENSINO, PESQUISA E PRÁTICA, 6., 2013, Salvador. Evento Científico...Salvador: FAUFBA, 2013. Disponível em: <<http://projedata.grupoprojetar.ufrn.br/dspace/bitstream/123456789/1775/1/CE17.pdf>>. Acesso em: 22 out. 2016
- JUNIOR, O. A. W. Narrativas urbanas literárias como apreensão e produção da cidade contemporânea: Uma leitura do guia de ruas e mistérios da bahia de todos os santos. Redobra, Salvador, n.14., p.183-199, 2014. Disponível em: <https://issuu.com/laboratoriourbano/docs/redobra_14_web>. Acesso em: 14 out. 2016.
- MASSAGLI, S. R. Homem da Multidão e o Flâneur no conto 'o Homem da multidão' de Edgar Allan Poe. Terra Roxa e outras terras, Londrina, volume 12, jun. 2008. Disponível em: <http://www.uel.br/pos/letras/terraroxa/g_pdf/vol12/TRvol12f.pdf>. Acesso em: 8 out. 2016
- PEIXOTO, F. A. Derivas urbanas, memória e composição literária. Salvador, n. 13., p.29-34, 2014. Disponível em: <https://issuu.com/laboratoriourbano/docs/redobra_13_web>. Acesso em: 14 out. 2016.



[F.19]

Obrigada!