



Centro de Assistência Alexandrina

Aluna: Ranielly Porto

Orientador: Rodrigo Santana Alves, M. arq.

Coorientar: Daniel da Silva Andrade, Dr. arq.

Relevância

“O espaço público é de todos e de ninguém em particular”

Este uso já não se faz só em função objetiva do indivíduo, mas incorporam outros aspectos mais subjetivos.



Justificativa

“O importante não é viver,
mais viver bem”



Caracterização

O encorajamento da ocupação

Uso efetivo dos ambientes

Atividades de integração

Espaços livres

E a melhora de vida da comunidade



A cidade



0 bairro





Dados



Comercio

Feirão coberto

Residência

Igreja

Escola

Residência mista



Associação

ASSOCIAÇÃO DE MORADORES ALEXANDRINA

The image shows a single-story building with a sign that reads "ASSOCIAÇÃO DE MORADORES ALEXANDRINA". The building has a light-colored upper section and a lower section with grey stone cladding. There is a dark doorway and a window to the left of the doorway. A silver hatchback car is parked on the street in front of the building. To the right, there is a garage with a corrugated metal door. The sky is overcast with grey clouds.



CENTRO CLÍNICO AMA
ATENDIMENTO GRATUITO NA ÁREA DA SAÚDE É UMA REALIDADE DIÁRIA AQUI

SAÚDE É O MAIOR BEM QUE POSSUÍMOS

FISIOTERAPIA NUTRIÇÃO PSICOLOGIA ELETROCARDIOGRAMA

**CENTENAS DE AÇÕES, MUITAS
FAMÍLIAS ATENDIDAS E UMA CERTEZA;**

JUNTOS SOMOS MAIS FORTES!

Área

2013



2016



2018







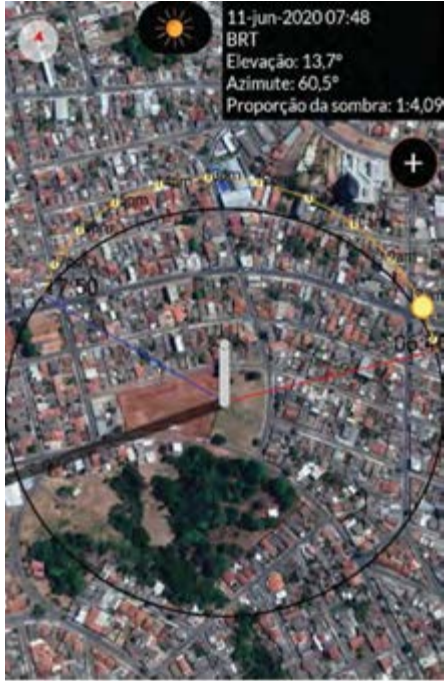




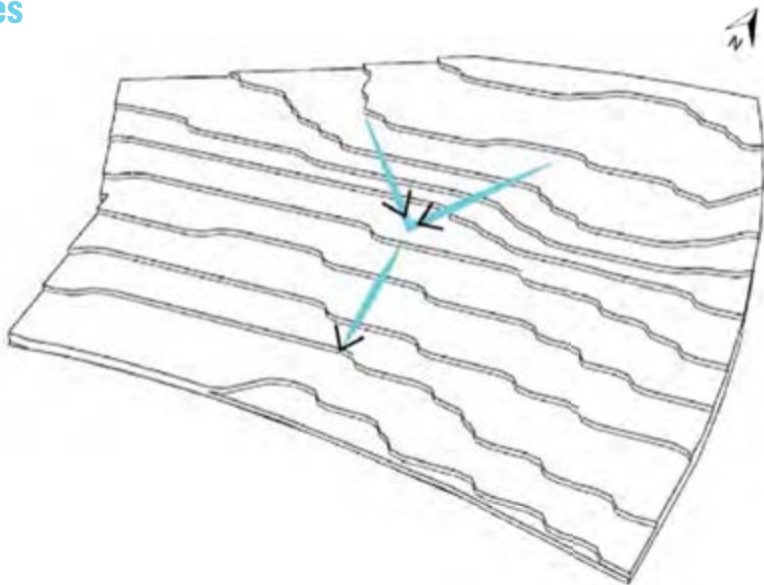
Terreno

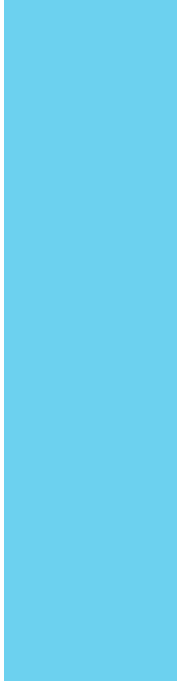
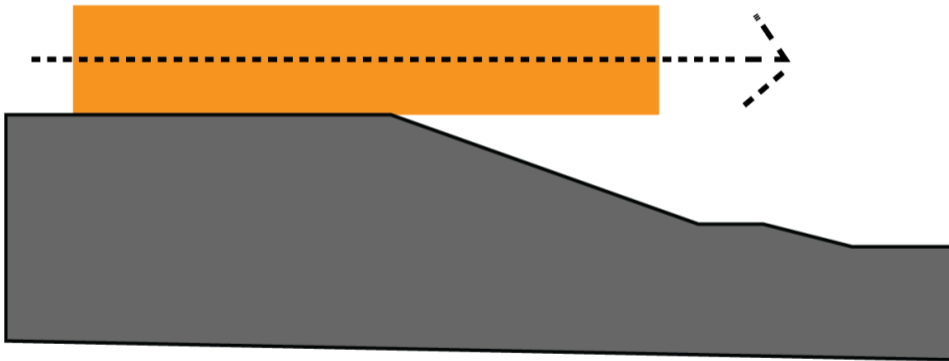
árvores

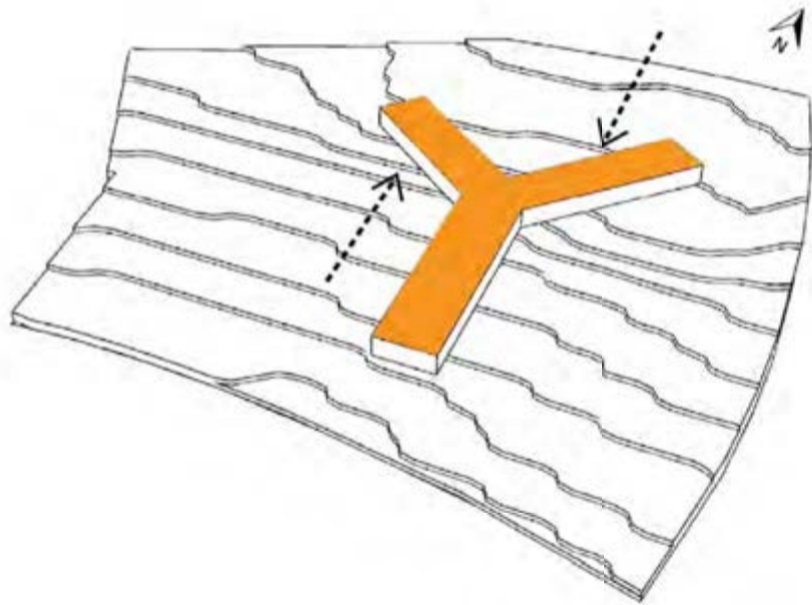
Direção dos ventos

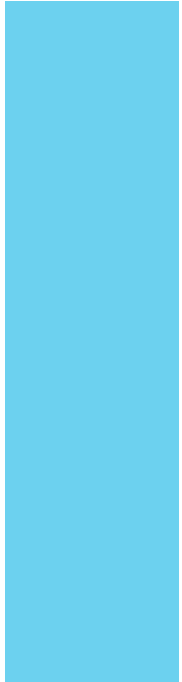
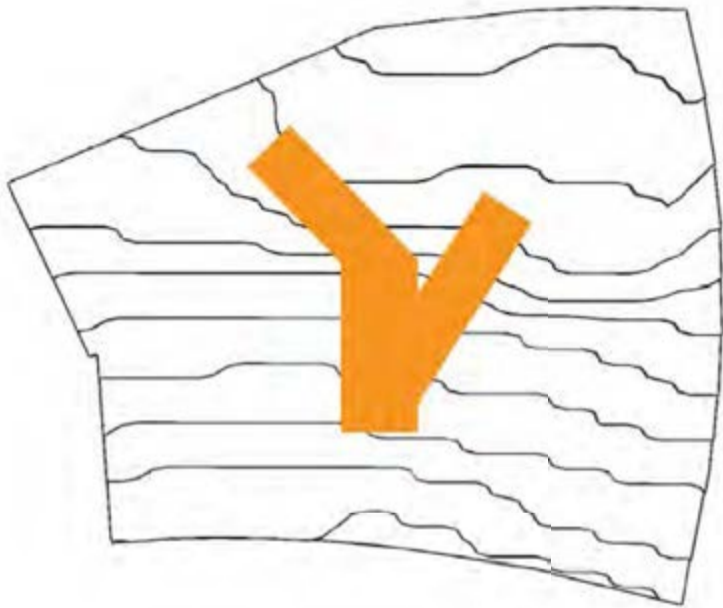


Intenções

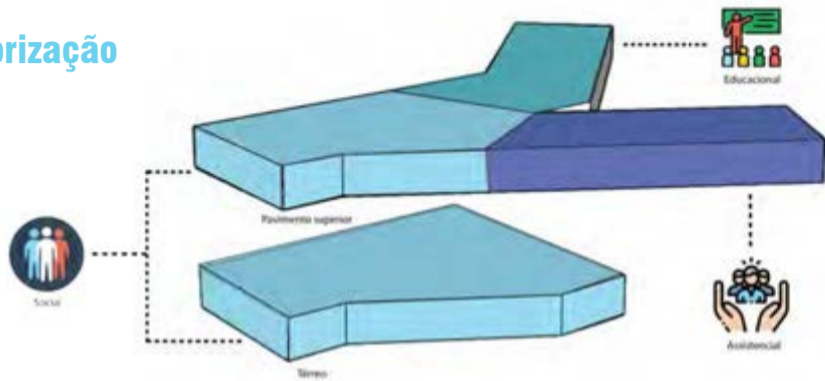








Setorização



Social/Lazer

Salão de eventos
Áreas externas
Lanchonete
Mirante/Exposição

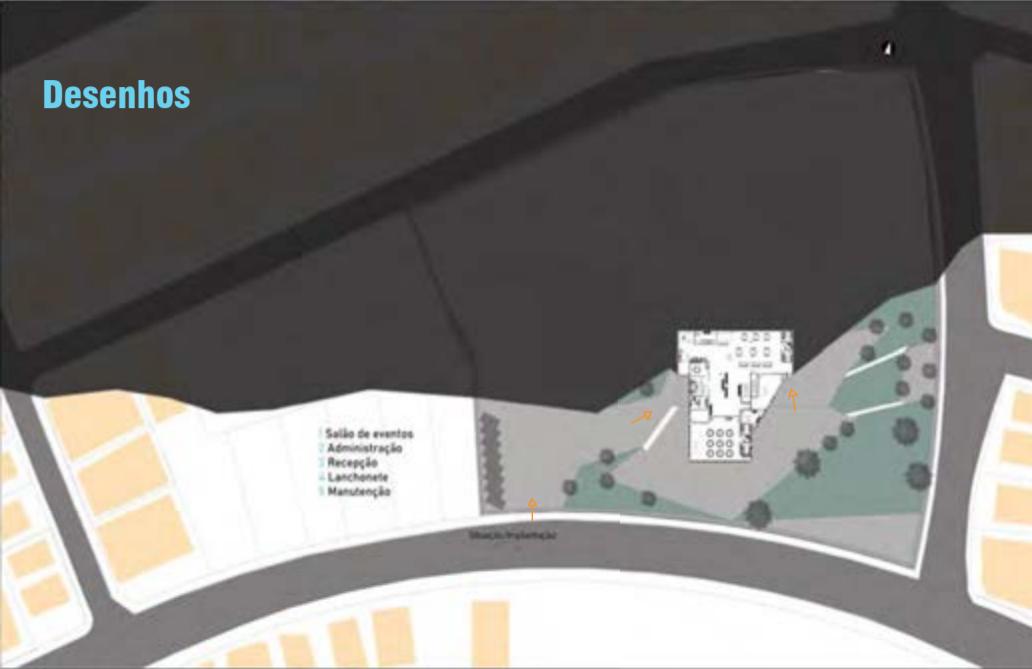
Assistência

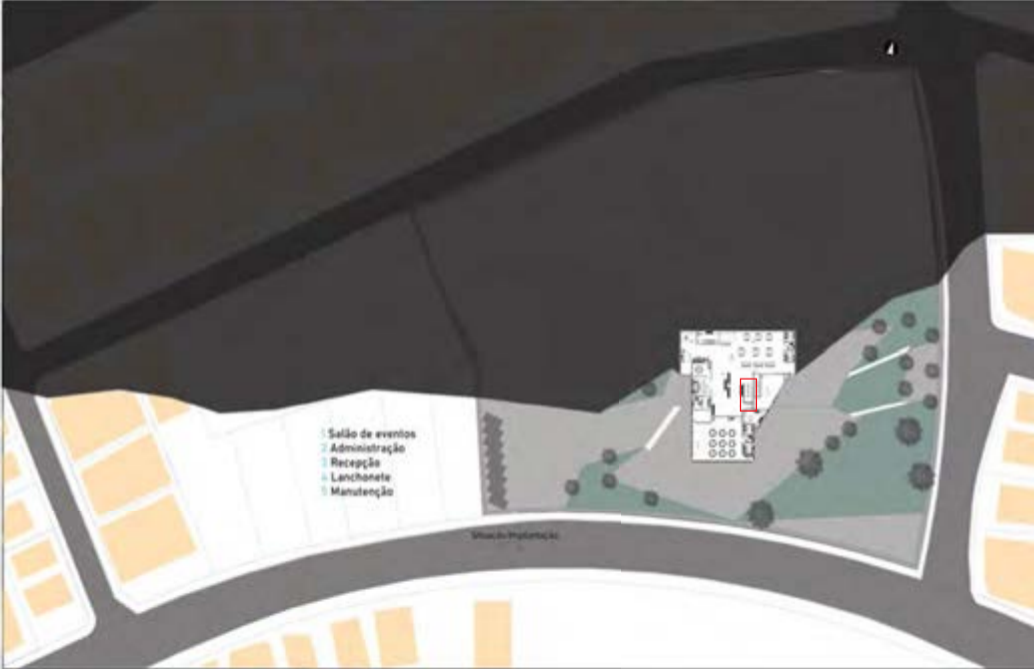
Fisioterapia
Nutrição
Psicologia
Associação de moradores

Educação

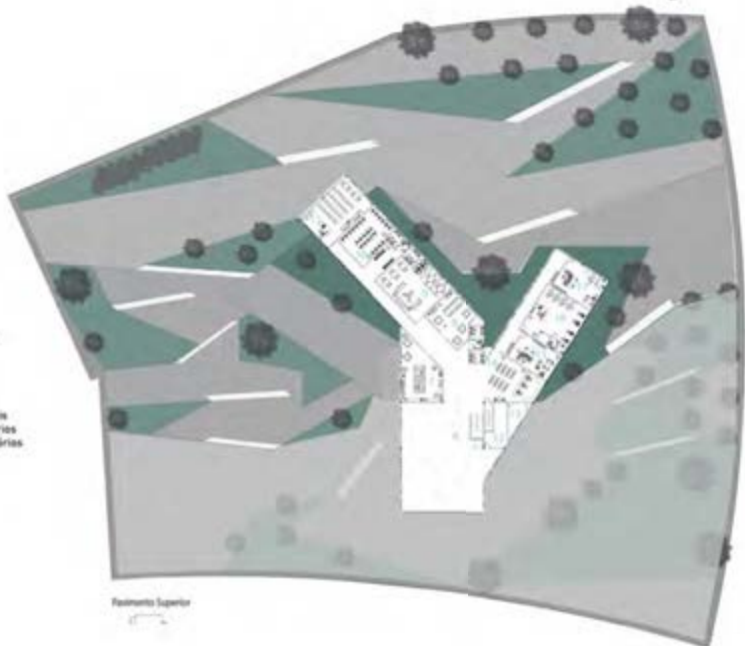
Sala coworking
Sala de informática
Biblioteca
Ateliê de trabalhos manuais
Ateliê jardinagem

Desenhos



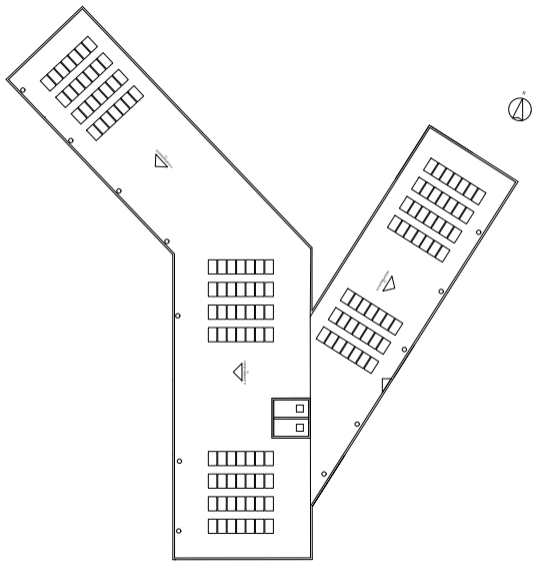


- 1 Exposição/Mirante
- 2 Ateliê jardim
- 3 Ateliê artes
- 4 Coworking
- 5 Informática
- 6 Biblioteca
- 7 Manutenção paisagismo
- 8 depósito consultórios
- 9 Recepção consultórios
- 10 Psicologia
- 11 Fisioterapia
- 12 Nutrição

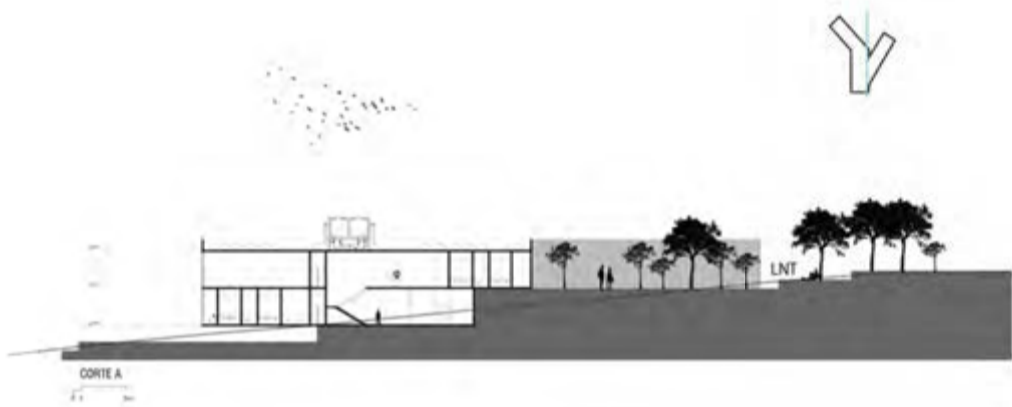


Folheto Superior





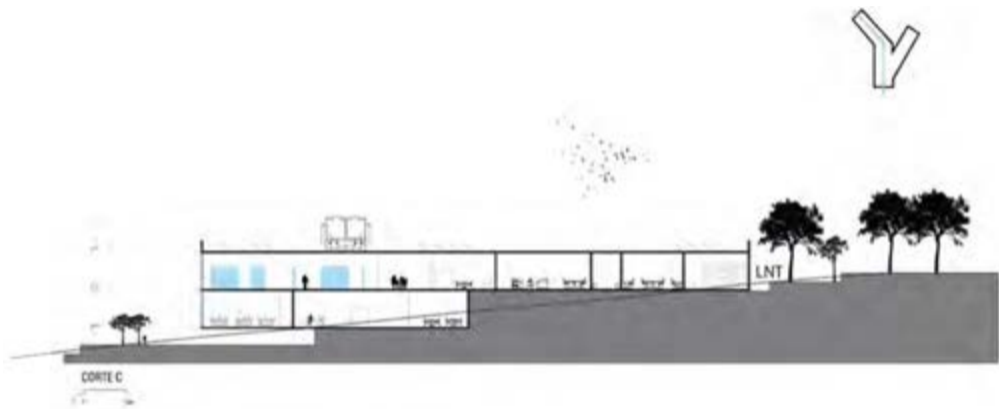
Cobertura
0 1 5m

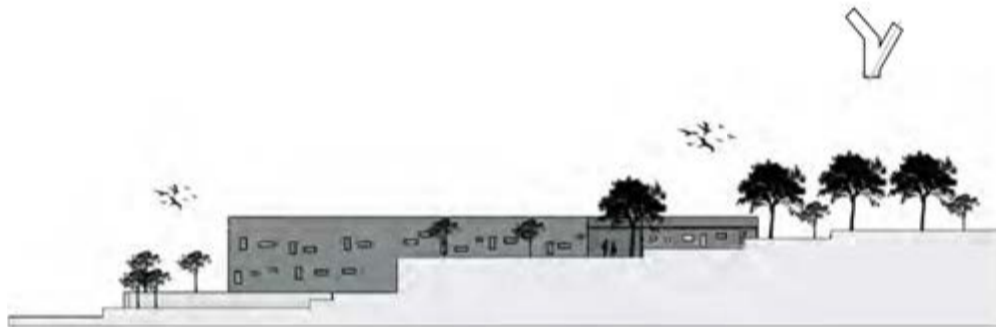




CORTE B

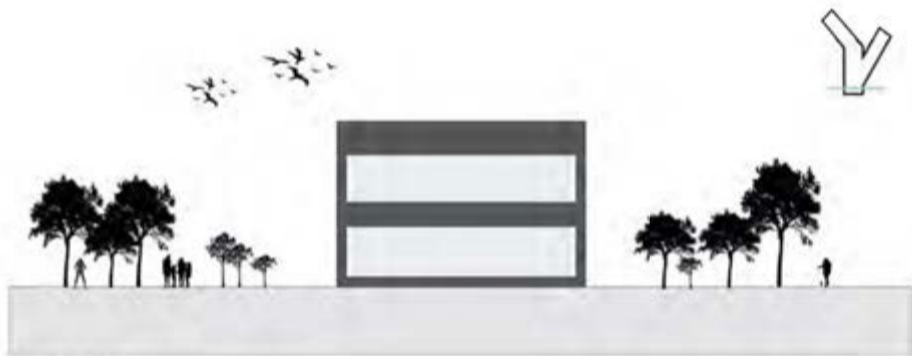
0 1 2m





FACHADA DIREITA

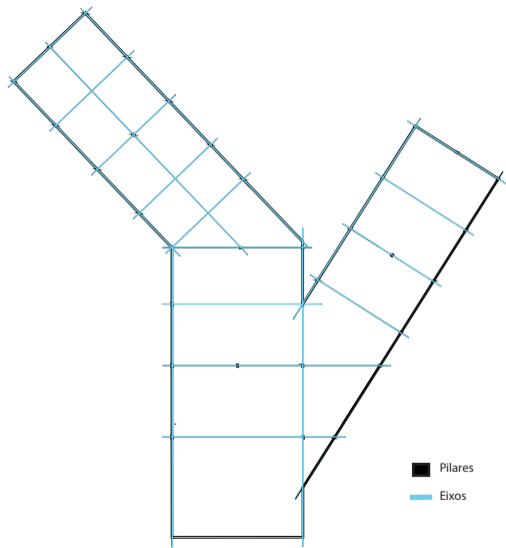
0 5 10m



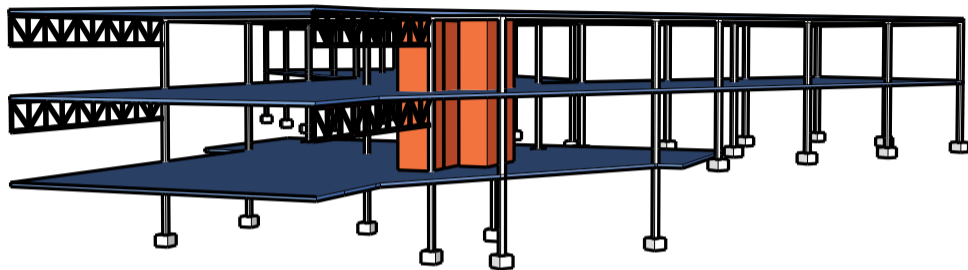
FACHADA






0 1 5m

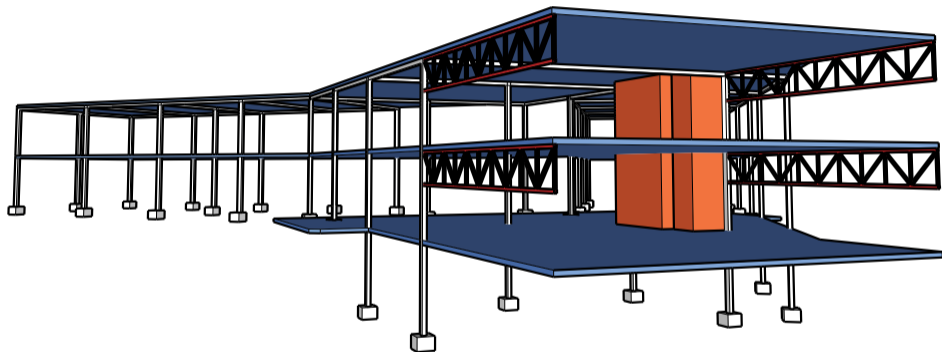
Sustentação



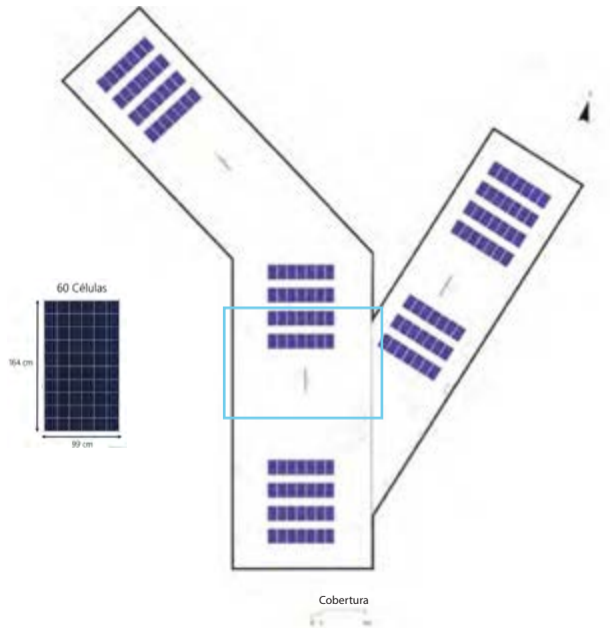
Estrutura
0 1 5m

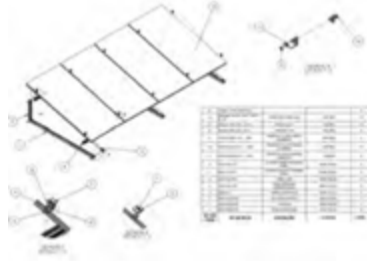
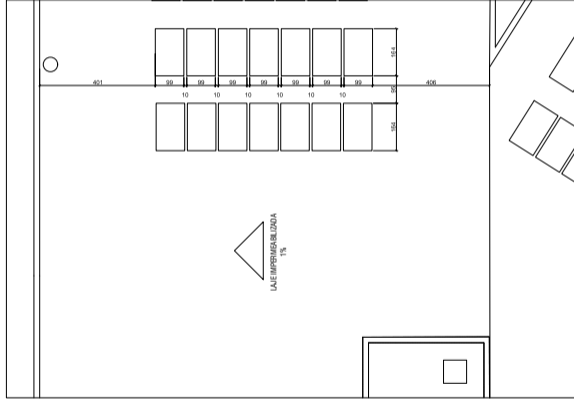


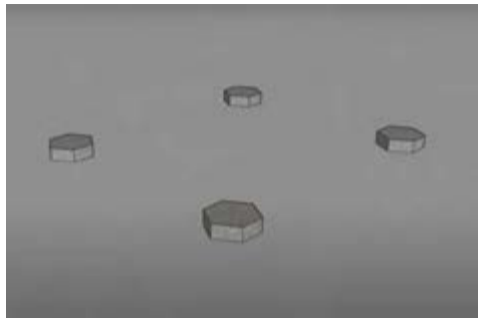
-  Laje de concreto (20cm)
-  Circulação vertical
-  Pilar de concreto armado (20x30)
-  Treliça metálica
-  Vigas de concreto armado (20x20)



Tecnologia



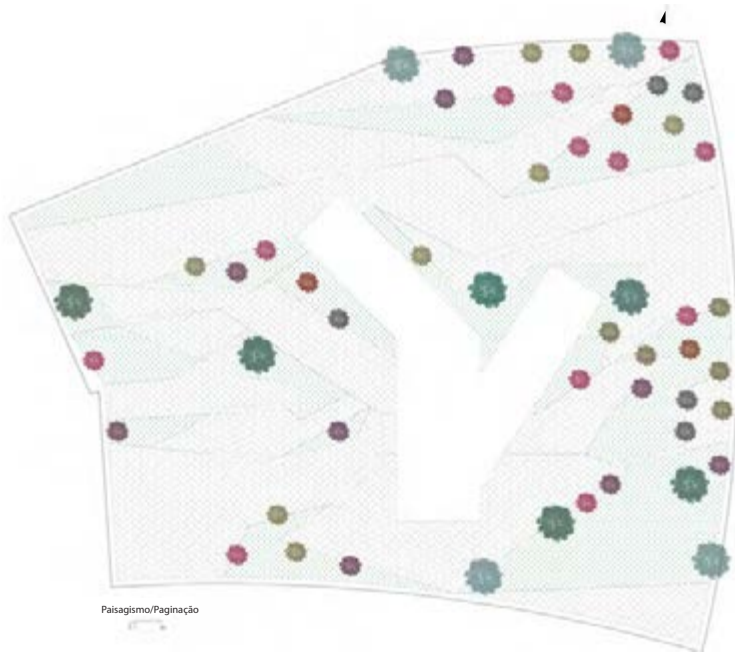




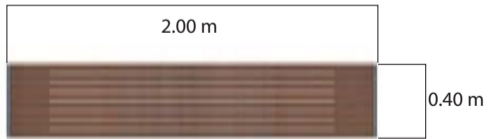
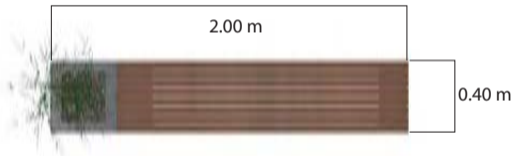


Paisagismo

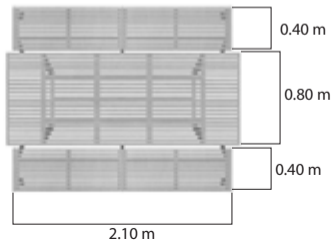
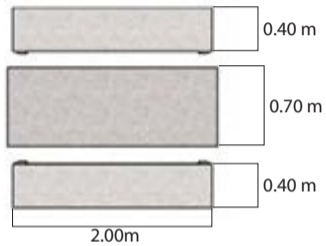
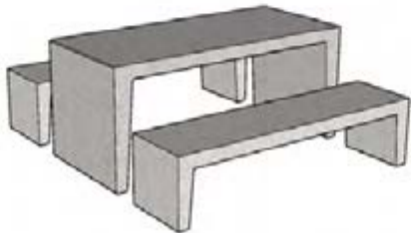
- Mangueira
- Ipê-rosa
- Ipê-amarelo
- Quaresmeira
- Pitanga
- Jabuticaba
- Preexistente
- Grama
- Lajota

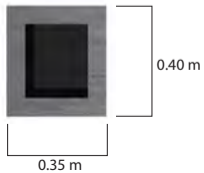
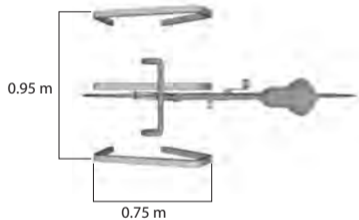
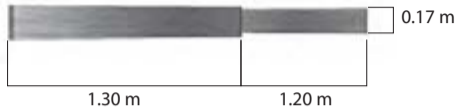


Mobiliário













Referências:

- SASSEN, Saskia. Fato e opinião. Revista AU. Edição 232. julho.2013. Disponível em: <http://au17.pini.com.br/arquitetura-urbanismo/232/o-que-e-espaco-publico-292045-1.aspx> Acessado em: 11.03.19
- CASTRO, Luiz Guilherme Rivera de. Fato e opinião. Revista AU. Edição 232. Julho.2013. Disponível em: <http://au17.pini.com.br/arquitetura-urbanismo/232/o-que-e-espaco-publico-292045-1.aspx> Acessado em: 11.03.19
- MATOS, Fátima Loureiro de. Revista eletrônica de geografia. Observatorium. Espaços públicos e qualidade de vida nas cidades. o caso da cidade. Porto, v.2, n.4, p.20, jul. 2010. Disponível em: <https://repositorio-aberto.up.pt/bitstream/10216/73469/2/73217.pdf> Acessado em: 11.03.19
- PERUZZO e VOLPATO, Cicilia M. Krohling, Marcelo de Oliveira. Conceitos de comunidade, local e região. Libero, São Paulo, v. 12, n. 24, p. 140, dez de 2009. Disponível em: <http://seer.casperlibero.edu.br/index.php/libero/article/view/508/482> Acessado em: 17.03.19
- JACCOUD, Luciana de Barros. Proteção Social no Brasil: debates e desafios. In: Concepção e Gestão da Proteção Social não contributiva no Brasil. Brasília: MDS/UNESCO, 2009. Disponível em: http://www.mds.gov.br/webarquivos/publicacao/assistencia_social/Livros/concepcao_gestao_protecao-social.pdf Acessado em: 18.03.19
- Aspectos Geograficos da Cidade de Anapolis. Portal Anapolis. Disponível em: <http://www.anapolis.go.gov.br/portal/anapolis/aspectos-geograficos/> Acessado em: 24.09.19
- JE Especial Bairros: os caminhos da Alexandrina. Jornal Estado de Goiás. Disponível em: <https://www.jornalestadodegoias.com.br/2016/08/15/je-especial-bairros-os-caminhos-da-alexandrina/> Acessado em: 19.09.19
- Centro Social Comunitario / 3 Arquitectos. ArchDaily. Disponível em: https://www.archdaily.com.br/br/01-121961/centro-social-comunitario-slash-3-arquitectos?ad_medium=gallery Acessado em 20.03.19
- Projeto Viver / FGFM. ArchDaily. Disponível em: <https://www.archdaily.com.br/br/625866/vencedor-do-premio-ragelio-salmana-edificio-projeto-viver-fgfm> Acessado em 20.03.2019
- Arquitetura como símbolo da transformação social. Arqcs. Disponível em: <https://arqsc.com.br/arquitetura-como-simbolo-da-transformacao-social/> Acessado em: 17.04.19
- Painéis Solares. GDFIX . Disponível em: <http://www.gdfix.com.br/solucoes-del/laje> Acessado em 14.05.20
- Painéis Solares Fotovoltaicos. Portal Energias. Disponível em: <https://www.portal-energia.com/medidas-paineis-solares-fotovoltaicos-147346/> Acessado em 14.05.20

OBRIGADA

